

**apm vam pomaga pri vaših prvih korakih v Nemčiji.  
Poleg nudenja pomoči pri zbiranju vseh potrebnih dokumentov  
za delo in bivanje, vam pomaga tudi pri iskanju stanovanja.**

### Lautenschläger Str. 2

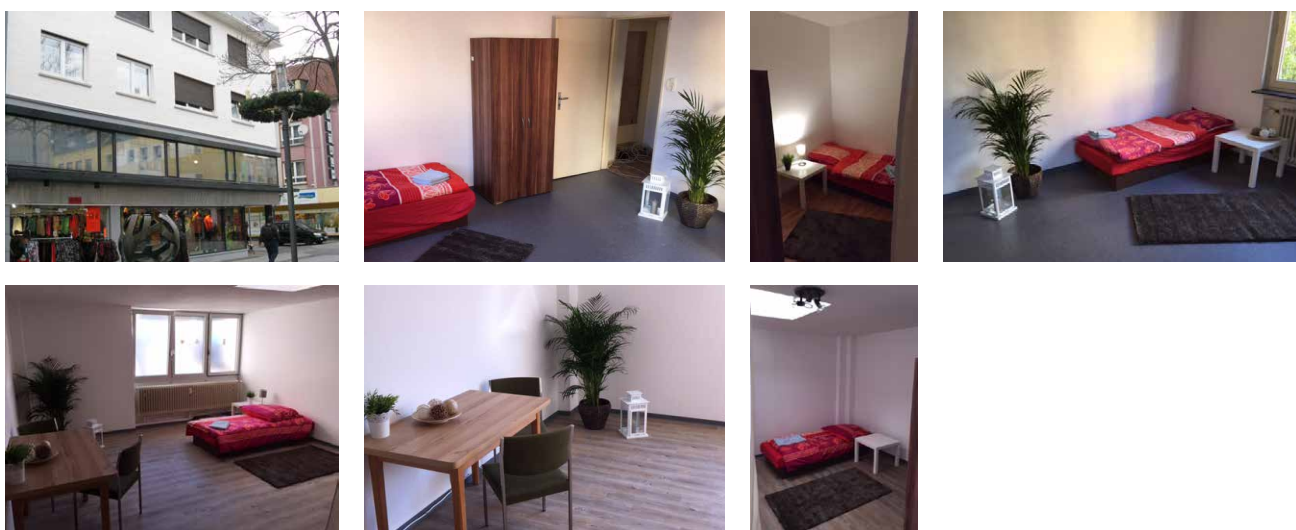
Gre za štirisobno stanovanje s kuhinjo in kopalnico. Stanovanje je primerno za namestitev 5 oseb (2 x dvoposteljna soba / 1 x enoposteljna soba).



### Langstraße / 2 stanovanja

**Stanovanje 1:** Na tem naslovu je stanovanje s tremi sobami, s kuhinjo, kopalnico in ločenim WC-jem. Stanovanje je primerno za namestitev 8 oseb (2x dvoposteljna soba / 1x troposteljna soba (velika soba in ločene omare). Poleg tega je še ena postelja, ki je ločena z zastorom.

**Stanovanje 2:** Stanovanje z osmimi sobami ima kuhinjo, kopalnico z WC-jem in še enim samostojnim WC-jem v sprednjem delu stanovanja. Stanovanje je primerno za namestitev 14 oseb (6x dvoposteljna soba/ 2x enoposteljna soba).



## Steinheimer Str. 2a

Petsobno stanovanje ima 4 dvoposteljne sobe in eno 3-posteljno sobo, dve kopalnici, veliko kuhinjo (možno jo je uporabljati kot skupni prostor s televizorjem). Stanovanju pripada tudi pralnica v kleti. Stanovanje je primerno za namestitev 11 oseb.



Naša stanovanja so opremljena v skladu s standardi. Stroški nočitev so odvisni od zapoljenosti sob, vendar je cena glede na kakovost namestitve izjemno ugodna. Stroški konkurenčnih namestitvenih kapacitet na območju Frankfurt na Majni in Hanaua se gibljejo tudi od 15 € na dan.

Enoposteljna soba: 10,80 €      Dvoposteljna soba: 9,50 €      Troposteljna soba: 7,20 € na osebo